

GEREGELTE KRAFT FÜR IHR BUSINESS




STELLVENTILE



SENSOREN



**VENTILE FÜR
SPEZIELLE ANWENDUNGEN**



Die Regeltechnik Kornwestheim GmbH (RTK) ist seit mehr als 49 Jahren eine der ersten Adressen für Industriearmaturen und gehört seit 2001 zur CIRCOR-Gruppe. RTK zeichnet sich als zuverlässiger und innovativer Spezialist aus und bietet branchenführende Lösungen, die es Unternehmen ermöglichen, ihre Prozesse zu optimieren, die Sicherheit zu erhöhen und betriebliche Spitzenleistungen zu erzielen.

Die Regelventile von RTK erfüllen höchste Qualitätsstandards und gewährleisten eine optimale Leistungsfähigkeit, Langlebigkeit und Zuverlässigkeit für anspruchsvolle Industrieanwendungen. Das umfangreiche Portfolio umfasst eine Vielzahl von Ventiltypen, wie z. B. Durchgangsventile, 3-Wege-Ventile, pneumatische und elektrische Stellantriebe, Regler, Sensoren und digitale Steuerungen. Diese Produkte sind in verschiedenen Größen und Materialien erhältlich und ermöglichen so maßgeschneiderte Lösungen für spezifische Anwendungen.

Durch den Einsatz automatisierter Fertigungsverfahren und hervorragender Auslegungsprogramme bieten die Regelventile von RTK außergewöhnliche Genauigkeit, Sicherheit und Zuverlässigkeit. Unsere Regelventile sind mit intelligenten Steuermechanismen ausgestattet, die eine präzise Regelung von Durchflussmengen, Drücken und Temperaturen ermöglichen. Dieses Maß an Kontrolle hilft Industrien, eine optimale Prozesseffizienz zu erreichen, den Energieverbrauch zu senken und eine gleichbleibende Produktqualität aufrechtzuerhalten.

Die Regelventile von RTK finden in einer Vielzahl von Branchen Anwendung, darunter Prozessindustrie, Stromerzeugung, Öl und Gas und Chemie-Industrie. Von der Steuerung von Dampf, Gasen und Flüssigkeiten bis hin zum Umgang mit korrosiven und abrasiven Medien sind die Ventile von RTK darauf ausgelegt, den unterschiedlichen Anforderungen gerecht zu werden.

Zusätzlich zu seinen hochwertigen Produkten engagiert sich RTK für kontinuierliche Prozessoptimierungen, um die Kundenzufriedenheit sicherzustellen. Dazu gehören technische Beratungskompetenz und Service-Leistungen für den gesamten Lebenszyklus der Produkte. Das Engagement von RTK für den Kundenservice und die Fähigkeit, zuverlässige Regelventillösungen zu liefern, haben RTK zu einem vertrauenswürdigen Partner für Industrien auf der ganzen Welt gemacht.



Als Tochterunternehmen der CIRCOR International Inc. haben wir stets den globalen Markt im Blick und sind international bestens aufgestellt. Nicht umsonst kommen viele industrielle Standards aus Kornwestheim. Wir sind bereit und motiviert, neue Wege zu gehen, um die Markt- und Kundenanforderungen immer weiterzuentwickeln.



WOFÜR RTK STEHT:

Die Wünsche und Anforderungen unserer Kunden und Mitarbeiter stehen für uns im Vordergrund. Wir nehmen diese Anregungen ernst und setzen sie aktiv in unsere Prozesse um. So fördern wir eine Kultur der Zusammenarbeit und kontinuierlichen Verbesserung. Durch regelmäßige interne Workshops hinterfragen und optimieren wir unsere internen Prozesse und sorgen so für Effizienz ohne externen Druck.

Tradition

Unsere Tradition, zuverlässige und langlebige Produkte herzustellen, lebt auf allen Ebenen. Dabei treibt uns die Leidenschaft an, neue Ideen zu entwickeln und umzusetzen, um nachhaltig qualitative hochwertige Produkte zu liefern. Wir unterziehen neue Produkte umfangreichen Tests und Kontrollen und profitieren dabei von modernen Produktionsanlagen, die uns Flexibilität und Kontrolle über die Qualität bieten.

Innovation:

Heutige Industriestandards haben ihren Ursprung oftmals in Kornwestheim. Wir sind bereit und motiviert, neue Wege zu gehen, um die Markt- und Kundenanforderungen immer weiterzuentwickeln. Auslegungsprogramme für Ventile automatisierte Fertigungsverfahren, Produkt Konfiguratoren, vollautomatische Prüfsysteme für Regelarmaturen sowie Spezialprodukte für komplexe Anwendungen- die stetige Weiterentwicklung unseres Portfolios durch unsere qualifizierten Mitarbeiter ist für uns ein essentieller Erfolgsfaktor.

Zuverlässigkeit:

Es ist ein wesentlicher Bestandteil unserer Unternehmensstrategie, mit dem Wissen und den Fähigkeiten unserer Mitarbeiter zuverlässig auf die Wünsche unserer Kunden zu reagieren. Durch die kontinuierliche abteilungsübergreifende Auswertung wichtiger Leistungsindikatoren können wir schnell und effektiv auf unvorhergesehene Umstände reagieren. Wir glauben, dass die Einhaltung unserer Versprechen gegenüber Kunden ein Grundprinzip unseres Geschäfts ist.

Sicherheit:

Sicherheit ist ein Markenzeichen von RTK in jedem Aspekt unserer Geschäftstätigkeit. Unsere engagierten Spezialisten in den Bereichen Vertrieb, Engineering, Produktionsplanung und Einkauf gehen sorgfältig auf Anfragen ein und stellen sicher, dass Betriebsdaten gründlich geprüft und hinterfragt werden. Das Ergebnis ist ein klares und umfassendes Angebot, auf das sich unsere Kunden vertrauensvoll verlassen können.

Letztendlich basiert unser Erfolg auf unserem unerschütterlichen Engagement, bei allem, was wir tun, Qualität zu liefern. Bei RTK streben wir kontinuierlich nach Exzellenz, um die Erwartungen unserer geschätzten Kunden zu erfüllen und zu übertreffen.

WIR LIEFERN QUALITÄT MIT DEUTSCHER INGENIEURSKUNST!



RTK steht für Innovation, Qualität und ständige Optimierung unserer Produkte. Unsere auftragsgebundene Fertigung gewährleistet die Berücksichtigung Ihrer individuellen Wünsche. Wir helfen Ihnen bei der Inbetriebnahme unserer Geräte durch die effiziente Montage unserer geschulten Mitarbeiter und legen Wert auf optimale Termintreue von ihrer Bestellung bis zur Auslieferung.



Regelventile mit pneumatischem Stellantrieb

Pneumatische Regelventile für die Drosselung, Mischung und ablenkend zu flüssig, gas- und dampfförmiger Medien in Durchgangs- und Dreiwegeform

	DIN	ANSI
Nennweiten	DN 15 ... 400	NPS 1/2 ... 12
Nenndrücke	PN 16 ... 160	CL 150 - 900

- DIN und ASME Gehäusewerkstoffe
- Große Auswahl an Kegelgarnituren
- Ein- und zweistufige „Quick Change Seat“ Garnituren



Regelventile mit elektrischem Stellantrieb

Motorventile für die Drosselung, Mischung und Mischung und ablenkend zu flüssig, gas- und dampfförmiger Medien in Durchgangs- und Dreiwegeform

	DIN	ANSI
Nennweiten	DN 15 ... 400	NPS 1/2 ... 12
Nenndrücke	PN 16 ... 160	CL 150 - 900

- DIN und ASME Gehäusewerkstoffe
- Große Auswahl an Kegelgarnituren
- Ein- und zweistufige „Quick Change Seat“ Garnituren (QCS)



Druckentlastete Regelventile

Unsere RTK-Druckentlastung ermöglicht es, große Regelventile mit hohen Absperrdrücken auszustatten und dabei kompakte Antriebe zu verwenden. Der Kegel ist mit Druckausgleichsbohrungen versehen, so dass sich der Mediendruck auf beiden Seiten des Kegels ausgleichen kann. Die daraus resultierende Stellkraft wird erheblich reduziert, was den Einsatz kleinerer und kostengünstigerer Antriebe ermöglicht. Die Druckentlastung wird in ein- und zweistufigen Konfigurationen angeboten

	DIN	ANSI
Nennweiten	DN 80...400 *DN 300 bis PN 100 *DN 400 bis PN 40	NPS 1 ½ ... 10 *NPS 12 bis Cl. 600
Nenndrücke	PN 16 ... 100	CL 150 ... 300

- Geräuscharmer Lochkegel
- Großer Regelbereich



Drosselschalldämpfer

Drosselschalldämpfer zur Reduzierung der Schallemissionen mittels Drosselscheiben

	DIN	ANSI
Nennweiten	DN 50 ... 250	NPS 2 ... 10
Nenndrücke	PN 40 ... 160	CL 300 ... 900

- Rohranschluss in DIN oder ANSI
- System von zwei bis vier
- Einbaufertige Lieferung einschließlich Verbindungselemente



Motorventile mit hydr. Schnellschluss

Schnellschluss für Motorventile. TÜV – geprüft als Stellgerät für Wasser und Wasserdampf mit Sicherheitsfunktion in heiztechnischen Anlagen

	DIN	ANSI
Nennweite	DN 15 ... 250	NPS ½ ... 10
Nenndrücke	PN 16 ... 160	CL 150 ... 900

- Ventil schließt bei Stromausfall
- Einstellbare Schließdauer
- Automatische Rückkehr zum Regelbetrieb



Motorventile mit REact PoP

Elektrische 3/6/10 kN Stellantriebe für Regelventile mit Notstromversorgung REpac03/ REpac06

	DIN	ANSI
Nennweiten	DN 15 ... 250	NPS ½ ... 10
Nenndrücke	PN 16 ... 160	CL 150 ... 900

- Schließt/öffnet bei Stromausfall (fail to close)
- Einstellbare Schließzeit
- Automatische Rückkehr zum Normalbetrieb durch integrierte Logik bei Wiederherstellung der Stromversorgung



Dampfumformventile

Druckreduzierung bei gleichzeitiger Dampfkühlung durch Wasserinjektion

	DIN	ANSI
Nennweiten	DN 40 ... 250	NPS 1 ½ ... 10
Nenndrücke	PN 16 ... 160	CL 150 ... 900

- Geräuscharme Garnitur
- Wassereinspritzung von unten in der turbulentesten Zone für effektive Zerstäubung
- Großer Regelbereich mit axialer Vollkegeldüse und Strömungsverteiler nachgeschaltet



Pumpenfreilaufventile

Regelventile für die Speisewasserregelung von Dampfkesseln mit sicherem Schutz der Kesselspeisepumpe gegen Mindestmengenunterschreitung

	DIN	ANSI
Nennweiten	DN 25 ... 80	NPS 1 ... 3
Nenndrücke	PN 40	CL 300

- Schutz der Kesselpumpe gegen Mindestmengenunterschreitung
- Einstellbarer Freilaufmenge
- Für Kesselleistungen von 5 ... 50 t/h



Abschlammventile / Absalzventile

Sonderventile für die Kesselausrüstung

	DIN	ANSI
Nennweiten	DN 15 ... 65	PN 40
Nenndrücke	NPS 1 ... 2 ½	CL 300

- Wartungsfreie Spindelabdichtung
- Freier Durchgang für Mediumströmung
- Schutz der Spindelabdichtung durch Rückdichtung im offenen Zustand
- Durchgangsventil mit / ohne Probeentnahmeventil
- Gehärteter Kegel und Sitz für verschleißarmen Betrieb
- Parabolkegel mit linearer Kennlinie zur exakten Einstellung der Absalzmenge



Regelventile für Ablauf- / Umlaufregelung

Regelventile für Ablauf- / Umlaufregelung an wasser-oder luftgekühlten Kondensatoren

	DIN
Nennweiten	DN 50...150
Nenndrücke	PN 16...40

- Kvs-Wert im Anschluss B einstellbar - Kegel für Rückführung kann um 80° gedreht werden
- Vakuumfest auf der Rückführungsseite
- Kavitationsresistenter Rückführkegel



REGELVENTILE FÜR WASSERSTOFFANWENDUNG

RTK-Regelventile werden für Wasserstoffanwendungen unter Verwendung wasserstoffkompatibler Werkstoffe und eines geeigneten Dichtungssystems konstruiert, um die verschiedenen Normen wie ISO 15848 und TA Luft mit Faltenbalgdichtungen zu erfüllen und die hochentzündliche Natur von Wasserstoff zu beherrschen. Die Wechselwirkung mit Metallen führt bei Kontakt mit Wasserstoff zu einer fortschreitenden Zersetzung. Daher ist die Materialauswahl von großer Bedeutung, und wir bei RTK halten uns an die bestehenden Richtlinien (PED), Normen und Standards (ASME, DIN, NACE), die sich mit dem Problem der Wasserstoffversprödung befassen.

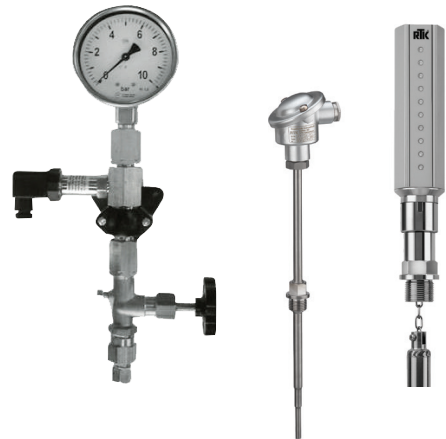
	DIN	ANSI
Nennweiten	DN 15...150	NPS ½...NPS6
Nenndrücke	PN 16...160	Cl 150...900

- Faltenbalgdichtungen und Stopfbuchspackungen nach TA Luft / ISO 15858 für einen leakagefreien Betrieb.
- Konstruktionsmaterial geeignet für Wasserstoffbetrieb
- Breiter Bereich von Kvs-Werten



Sensoren für Druck, Temperatur und Niveau

Druckmessstationen, Widerstandsthermometer PT 100 und Niveaumessung für Flüssigkeits-, Kondensatbehälter, Dampfkessel



- TÜV geprüfte Bauteile
- Für kerntechnische Anlagen geeignet
- Messbereiche von 150 mm – bis 4000 mm

Regelgeräte für Prozessregelungen, Schaltgeräte und Messumformer

Digitale Regler erhalten Sie betriebsfertig konfiguriert



- PID Verhalten
- Frei konfigurierbare Eingänge
- Für Schaltschrankbau

Hohe Leistung auf kleinem Raum

Inbetriebnahme

- Wir helfen Ihnen bei der Inbetriebnahme unserer Geräte
 - Unterstützung bei der Inbetriebnahme der Gesamtanlage
 - Optimieren von Regelkreisen und Steuerungen
 - Hilfe bei der Fehlersuche und Fehlerbehebung
-

Ersatzteilversorgung

Anlagensicherheit hat oberste Priorität. Deshalb bauen wir solide, langlebige Geräte. Sollten Sie dennoch einmal ein Ersatzteil benötigen, dann steht Ihnen dieses natürlich kurzfristig zur Verfügung.

- Original-Ersatzteile
 - Versand von Standardteilen noch am selben Tag
 - Maßgeschneiderte Ersatzteilkpakete für die vorsorgende Instandhaltung
 - Kompetente Beratung
-

Begehung der Anlage und Bestandsanalyse

- Wir machen uns ein Bild von Ihrer Anlage
 - Aufnahme der Betriebsparameter und Einsatzbedingungen
 - Realisierung Ihrer anlagenspezifischen Wünsche und Erwartungen
 - Ausarbeiten von Optimierungsmöglichkeiten
 - Erstellen eines ausführlichen Anlagenberichtes
-

Reparatur und Instandsetzung

- Reparaturen vor Ort sind für uns selbstverständlich
 - Reparaturen und Erstellung eines Kostenvoranschlags im Werk
 - Volle Funktionsprüfung aller Komponenten
 - Erneute Garantie auf gewartete Geräte
 - Wir reparieren auch Fremdfabrikate
 - Hol- und Bringservice
-

Nutzen Sie unser Komplettangebot SAVE

Regelmäßige Durchsicht und Wartung

- Durchsicht der Komponenten gemäß vorher festgelegter Spezifikation
- Warten und Optimieren der Komponenten
- Dokumentation der ausgeführten Arbeiten

und das alles zum Festpreis.



Service Solutions Worldwide

Wir warten die Regelarmaturen und Stellantriebe Ihrer Anlage mit höchstem Qualitätsanspruch. Dabei genießen Sie Servicekompetenz durch unser Serviceteam direkt vom Hersteller.

Made in Germany

Anlagenbau

RTK liefert Qualität. Made in Germany.

Als Spezialist für Regelarmaturen kennen Sie uns, doch wir haben mehr zu bieten. Mehr als 3000 Kolleginnen und Kollegen weltweit sind für Sie da. Vom Kugelhahn bis zur Turbinenumleitstation, in unserer

Firmengruppe beschäftigen wir uns mit hochwertigen Armaturen für Öl & Gas, Kraftwerk, Industrie und Prozess. Nutzen Sie diese einmalige Konstellation und entdecken Sie unsere Welt, die Welt von Circor. www.circor.com, www.circorenergy.com

- Kraftwerke und erneuerbare Energie
- Öl- und Gas
- Papierherstellung
- Holzwerkstoffanlagen
- Kunststoffverarbeitung
- Industrie- und Prozesse
- Getränke- und Lebensmittel

Kesselbau

Im Bereich des Kesselbaues ist RTK seit über 40 Jahren ein zuverlässiger und geachteter Partner, wenn es darum geht, hochwertige, zuverlässige und auf die Bedürfnisse des Kesselbauers zugeschnittene Regel- und Absperrventile in Verbindung mit einigen Arten von Spezialventilen, zu liefern.

Die überaus engen und vom Kundenverständnis geprägten Partnerschaften haben im Laufe der Jahre

solide, effiziente und zugleich kostensparende Ventillösungen für unsere Kesselbaukunden hervorgebracht. Fragen Sie unsere Spezialisten, welche Ihnen gerne dabei behilflich sind, die richtige und kostengünstige Wahl der Regelgeräte zu treffen.

Sie finden RTK-Produkte in nahezu jedem Bereich eines Kesselhauses. Einige seien hier vorgestellt.

- Dampfkessel
- Heißwasserkessel
- Thermalölkessel
- Speisewasserbereitstellung
- Kondensatbehandlung
- Brennstoffzufuhr
- Ruthsspeicher
- Dampfsättiger - Wasserbadkühler

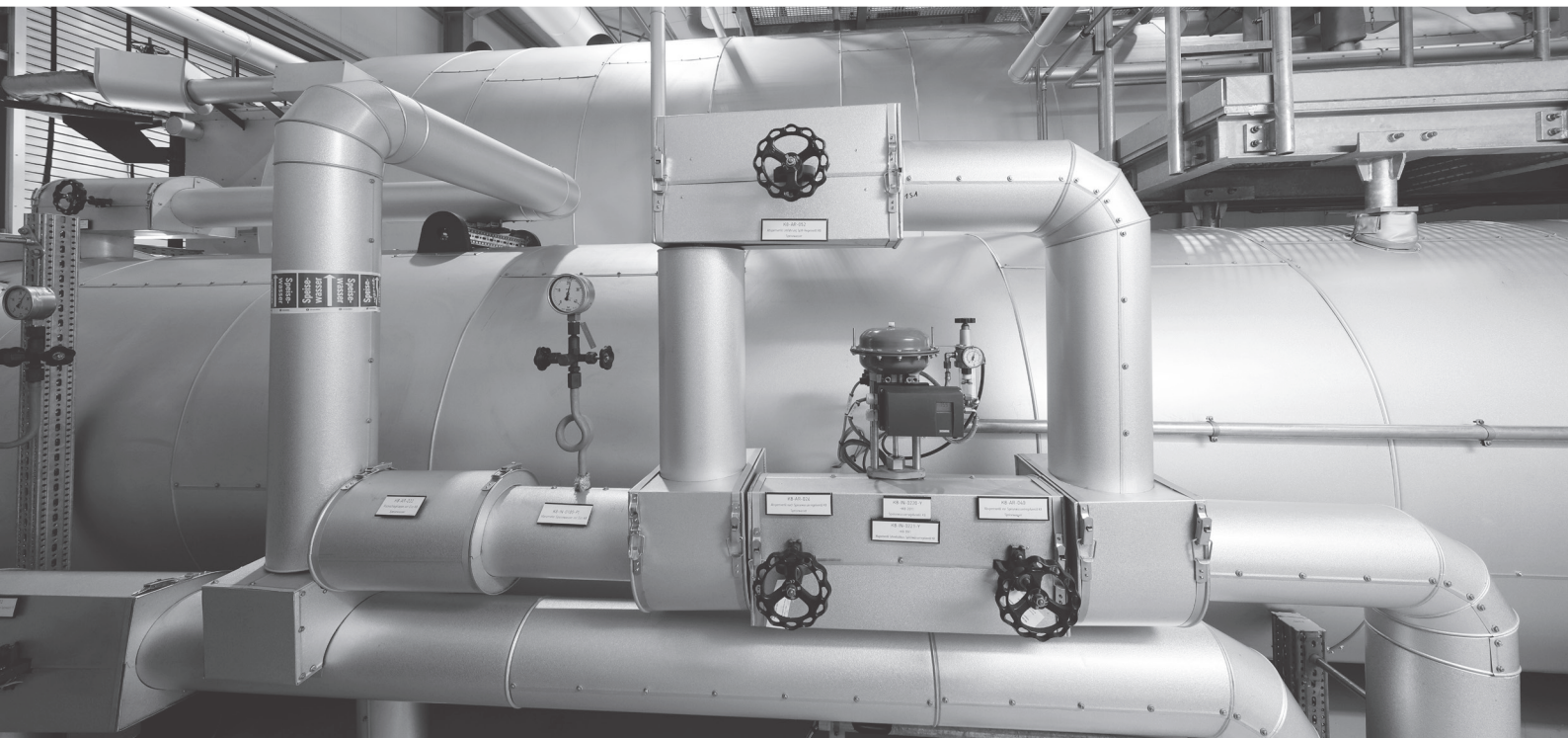
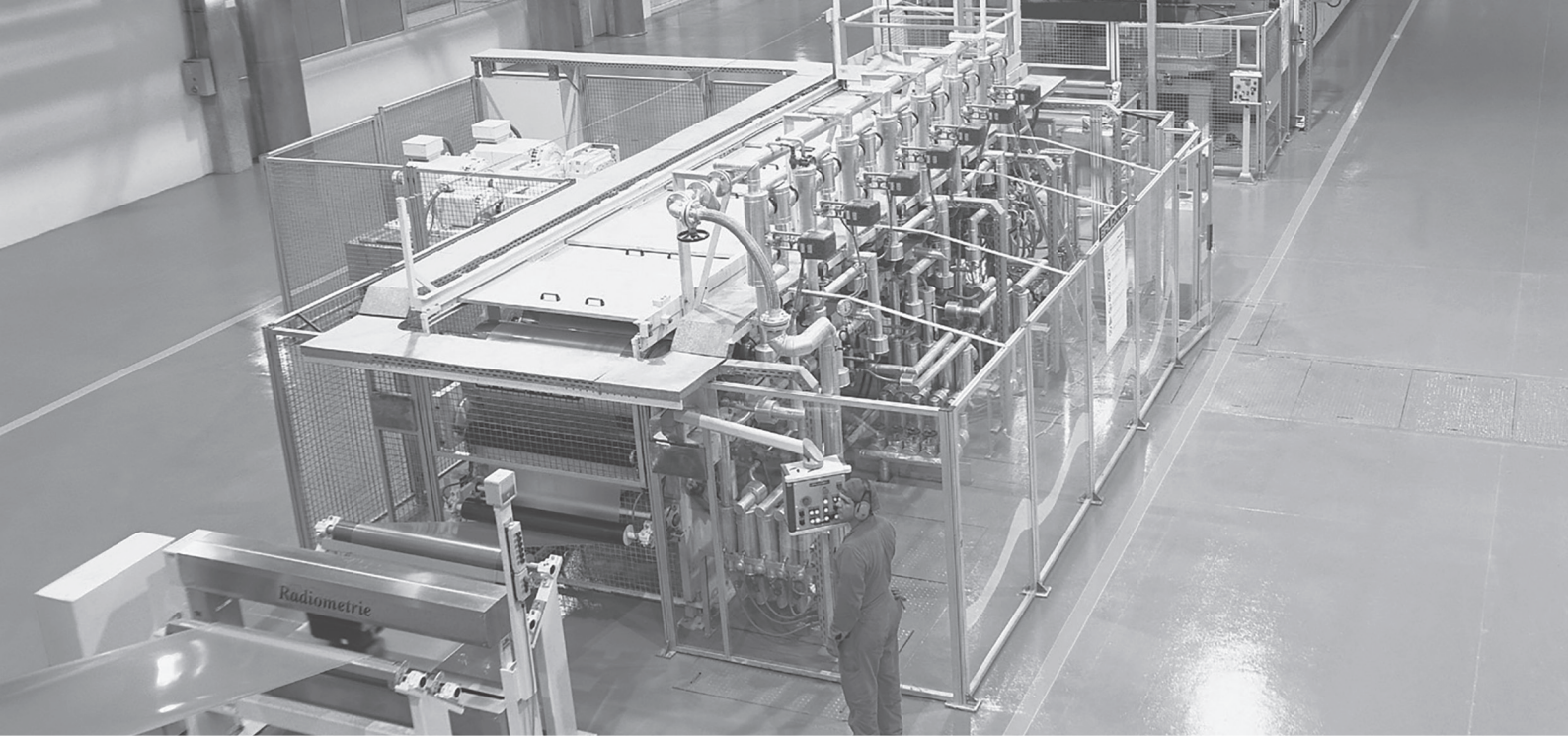
Schiffbau

Im Bereich des Schiffbaues ist RTK seit über 40 Jahren ein zuverlässiger und geachteter Partner, wenn es darum geht, hochwertige, zuverlässige und auf die Bedürfnisse des Schiffbauers zugeschnittene Regel- und Absperrventile in Verbindung mit einigen Arten von Spezialventilen, zu liefern. Die überaus enge und vom Kundenverständnis geprägte Partnerschaft, haben solide, effiziente und zugleich kostensparende Ventillösungen im Laufe der Jahre für unsere Schiffbaukunden hervorgebracht. Fragen Sie unsere Spezialisten, welche Ihnen gerne dabei behilflich sind,

die richtige und kostengünstige Wahl der Regelgeräte zu treffen. Sie finden RTK-Produkte in nahezu jedem Bereich eines Schiffes.

Die komplexen, auf engstem Raum gebauten Anlagen sind je nach Art des Schiffes, wie z.B. Fracht-, Container-, Fischfang- und Verarbeitungs-, Kriegs- bis hin zu Passagierschiffen oftmals sehr ähnlich, aber einige, zugleich auch dem Zweck des Schiffes geschuldet, sehr speziell daraufhin abgestimmt gebaut. Einige seien hier exemplarisch vorgestellt.

- Hauptmaschine
- Hilfskessel
- Thermalölkessel
- Wasseraufbereitung
- Kälteanlage





- DIN EN ISO-9001
- Druckgeräterichtlinien 2014/68/EU Modul H / H1, CE0036
- DIN EN 14597 (DIN CERTCO)
- TA-Luft / ISO 15858
- Vd-TÜV Wasserstand 100
- DVGW
- ATEX Konformitätserklärung, 2014/34/EU
- TR TS (EAC)
- LR- Lloyd's Register
- DNV-GL
- BV-Bureau Veritas
- RINA-Registro Italiano Navale
- ABS-American Bureau of Shipping
- China Compulsory Product Certificate (CCC)
- Chinese Safety Technology Regulation (TSG)
- Canadian Registration Number (CRN)
- Arbeitsschutz- und Gesundheitsmanagementsystem ISO 45001:2018





Regeltechnik Kornwestheim GmbH

Max-Planck-Straße 3
70806 Kornwestheim / Germany

Telefon +49 7154 1314-0
Telefax +49 7154 1314-333
E-Mail: info@rtk.de

www.rtk.de / www.circor.com

